

# NUEVAS INSTALACIONES mejoran la operatividad y calidad de servicio aéreo en el país

*Operadores y funcionarios cuentan con nuevos equipos con tecnología de punta y una dependencia de primer nivel para el Control de Aproximación Quito.*

**A**l nororiente de Quito se encuentra Tababela, parroquia que acoge desde febrero de 2013 al nuevo y óptimo Aeropuerto Internacional Mariscal Antonio José de Sucre, terminal aérea reconocida a nivel internacional por su capacidad, moderna infraestructura, y por movilizar aproximadamente a cinco millones de pasajeros al año. Una obra de esta magnitud beneficia no solo a los usuarios de la terminal aeroportuaria, sino a los habitantes de las parroquias aledañas.

El Gobierno Nacional a través del Ministerio de Transporte y Obras Públicas y de la Dirección General de Aviación Civil del Ecuador, ha invertido 1'680.330,28 dólares en el mejoramiento de la infraestructura de la terminal aérea, la inversión pública incluye la entrega de 24 controladores de radar y electrónico radar, que serán manejados por siete analistas del Sistema de Navegación Aérea, quienes ahora cuentan con una nueva oficina para el Control de Aproximaciones y equipos con tecnología de punta para procesar planes de vuelo; un centro de comunicaciones que permite la conexión con otras dependencias de tránsito aéreo; y un área meteorológica que mide las condiciones del clima, de allí que la coordinación más estrecha con la tripulación de los diferentes vuelos será más óptima y mejorará así el servicio garantizando la seguridad de las operaciones.



## Nuevo Centro de Control de Aproximación

Este centro permite controlar el tránsito aéreo de todas las aeronaves que ingresan y salen de los aeropuertos de Quito y Latacunga. Cabe recalcar que, el espacio de observación de los/as controladores/as es de 50 millas náuticas a la redonda.

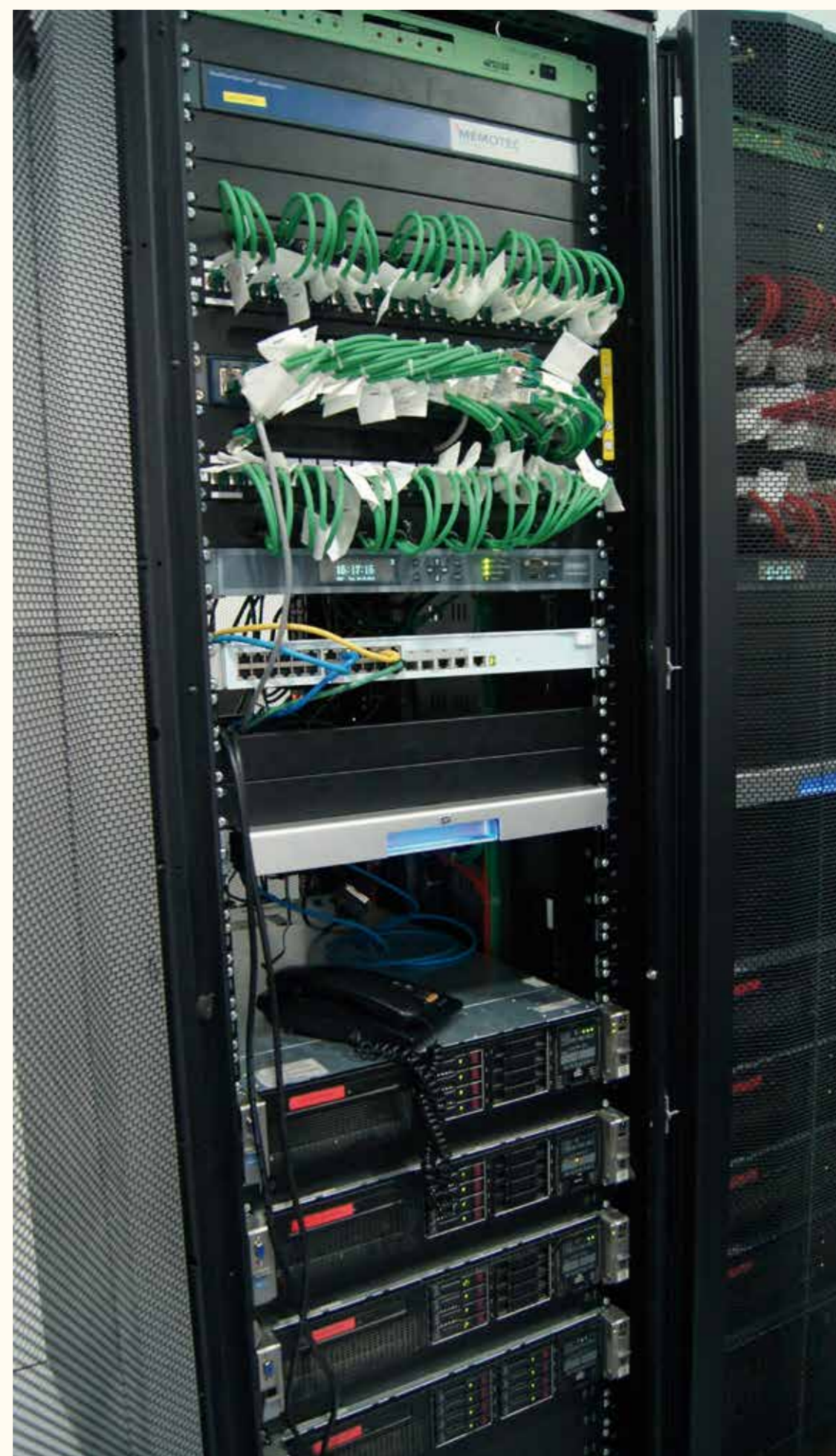
El nuevo espacio consta de tres posiciones de control, a la izquierda se ubica el controlador titular que está en contacto directo con la tripulación de los aviones y la de todas las instrucciones para ingresar y salir con seguridad de los aeropuertos; a la derecha está el controlador planificador, cuya función es coordinar con los otros aeropuertos del país los tiempos de ingreso y salida de las aeronaves hacia y desde cada terminal aérea, por último un controlador que tiene la función de supervisar el trabajo que realizan los dos anteriores.

Los nuevos equipos proporcionados por el Gobierno Nacional permiten monitorear y visualizar todas las aeronaves que se hallan dentro del espacio de observación, como: tipo de avión, matrícula, distintivo de llamada de la aeronave, altura a la que se encuentra volando, y por supuesto el origen y destino del vuelo.

Contar con un Equipo Radar con tecnología de punta permite disminuir los tiempos de aterrizaje de 8 a 2 minutos, con una distancia de 5 millas náuticas entre aeronaves, organizando así el tráfico aéreo y el aterrizaje en tierra.

El nuevo equipamiento (radar) también permite obtener información adicional como: autorización de recorrido del aeronave, nivel y velocidad, además de reducir en un 99.9% el margen de error, garantizando una mayor seguridad a la tripulación.

Actualmente los 26 controladores: 2 en el área administrativa y 24 operativos trabajan en horarios rotativos con períodos de descanso y cambios de posición de control debido al estrés propio de su actividad; ahora disfrutan de una infraestructura, equipamiento e instalaciones totalmente nuevas que les produce confort y un buen ambiente laboral.



## Aeropuerto Internacional “Mariscal Sucre”: líder en Sudamérica

La nueva terminal aérea no solo permite la conexión con más de 20 países del mundo y 13 destinos al interior del país. Su moderna infraestructura y calidad de servicio ha permitido por segundo año consecutivo obtener el World Travel Awards en la categoría de Aeropuerto Líder de Sudamérica, reconocimiento que provoca expectativas positivas para los ecuatorianos, especialmente para los habitantes de Tababela y las parroquias aledañas, pues este reconocimiento potencializa el turismo nacional e internacional y dinamiza la economía en el país.

