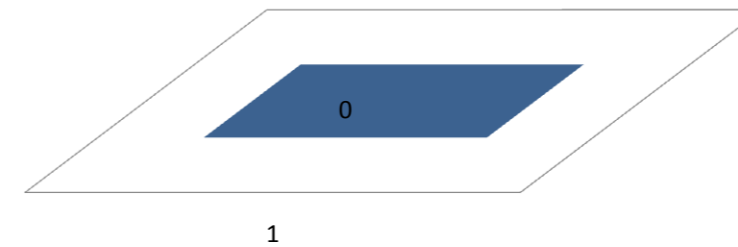


CERTIFICADOS DE OPERACIÓN REGULAR Y ESPECIAL -GENERAL

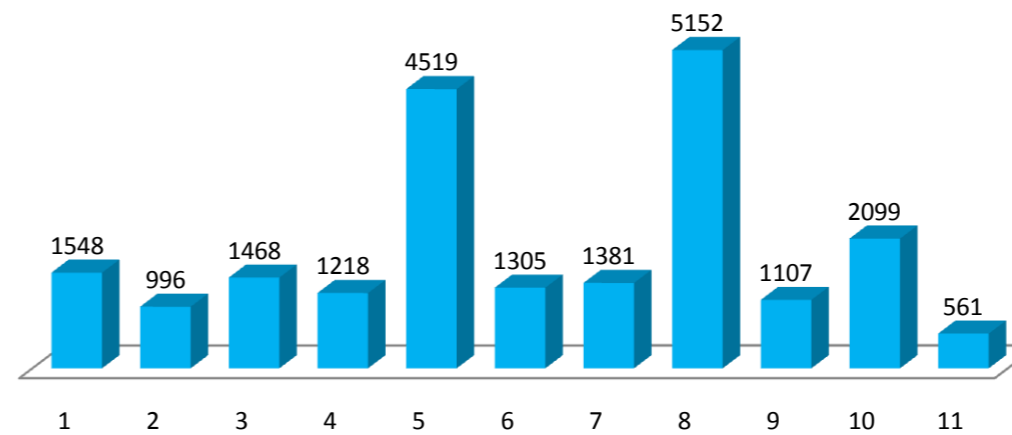
2015

TIPO	VALOR POR ESPECIE	CANTIDAD DE VEHÍCULOS EMITIDOS COR	% CANTIDAD DE VEHÍCULOS
2DA	20	3.347	15,59
2DB	36	5.324	24,80
S1	24	12	0,06
S2	40	919	4,28
S3	48	1.942	9,05
3A	52	1.649	7,68
R2	48	14	0,07
R3	64	3	0,01
T2	36	615	2,86
T3	52	4.467	20,81
4-0	64	23	0,11
4-C	60	14	0,07
ESPECIAL	100	708	3,30
CITACIÓN	100	2.431	11,32
TOTAL		21.468	100

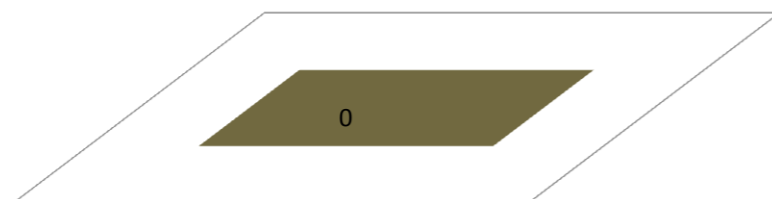
CANTIDAD DE VEHÍCULOS EMITIDOS COR Y POR TIPO DE VEHÍCULO



CANTIDAD DE VEHÍCULOS EMITIDOS COR POR PROVINCIA



CANTIDAD DE VEHÍCULOS EMITIDO COR EN LA PROVINCIA DE GUAYAS



CANTIDAD DE VEHÍCULOS EMITIDO COR EN LA PROVINCIA DE PICHINCHA

